

# ALTRAD Baumann Allzweck-Container sorgen für Ordnung: Stapelbar und leicht zu verschliessen.



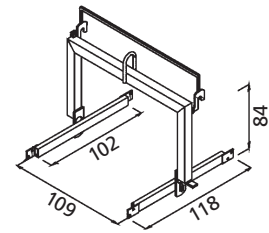
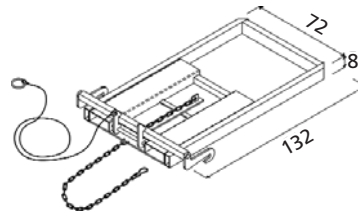
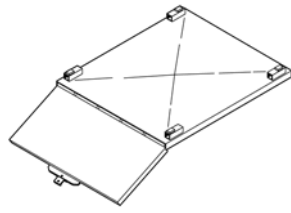
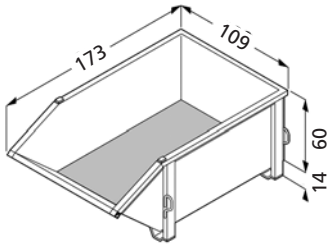
**Vielseitig einsetzbar: Die ALTRAD Baumann Allzweck-Container sorgen auf der Baustelle und auf dem Bauhof für Ordnung**

- Einsatz des Allzweck-Containers z. B. zum Transport oder zur Lagerung von Material wie Steine, Zement, Mörtel, Abraum, Werkzeuge.
- Platzsparende Lagerung durch Stapeln der Container im Bauhof, der Baustelle oder auf dem LKW.
- Nutzlast (1,4 t) und Auflast (5,1 t). Fassungsvermögen 0,85 m<sup>3</sup>.
- Mit dem Deckel wird der Allzweck-Container zur abschließbaren Transport-, Lager- und Baustellenbox.
- Als weiteres Zubehör sorgt die **Kippvorrichtung für Stapler** für erhebliche Zeitvorteile und somit für eine Kosteneinsparung. Vollständiges Auskippen ist gewährleistet, kein Restmaterial verbleibt im Container. Die Container-Kippvorrichtung ist vom Stapler aus bedienbar.
- Die Kran-Kippvorrichtung für Allzweck-Container dient zum selbständigen Entleeren des Allzweck-Containers. Der Nachrüstsatz für Allzweck-Container wird am bestehenden Container durch Bohren von 8 Löcher am Rahmen befestigt (Füllmenge bei Krantransport 0,65 m<sup>3</sup>).
- Problemloser Transport mit Kran, Bagger, Stapler und Hubwagen.

**Auch mit Deckel stapelbar.**



## Die Systemkomponenten im Überblick:



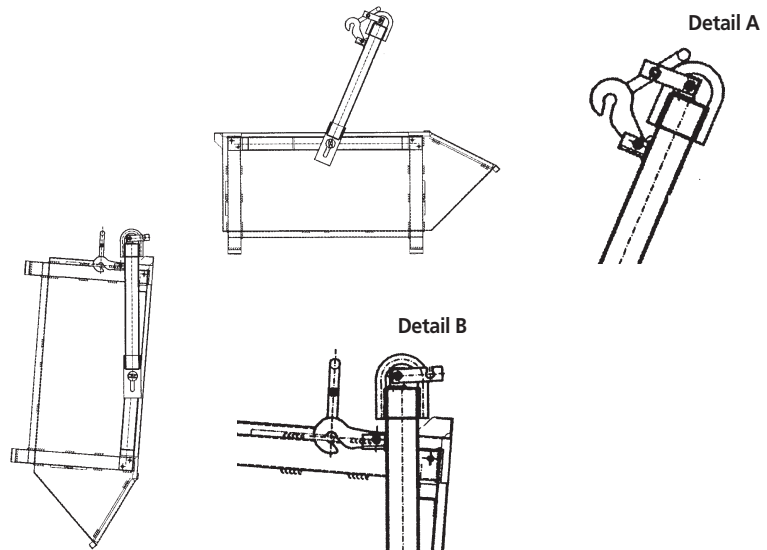
<b>Allzweck-Container</b> verzinkt Art.-Nr. 55 80 30	<b>Deckel für Allzweck-Container</b> verzinkt Art.-Nr. 55 80 40	<b>Stapler-Kippvorrichtung für Allzweck-Container</b> nur verzinkt, bis Gabelzinken- querschnitt 15,5 x 5,5 cm Art.-Nr. 55 83 00	<b>Kran-Kippvorrichtung für Allzweck-Container</b> verzinkt, als Nachrüstsatz Gewicht: 60 kg Art.-Nr. 55 81 50
--	---	---	---

## ALTRAD Baumann Kran-Kippvorrichtung für Allzweck-Container als Nachrüstsatz



Ohne Hilfe einer zweiten Person kann nun der Allzweck-Container entleert werden.

Im Einsatz auf der Baustelle wird der Allzweck-Container zum Befüllen abgestellt. Die Kran-Kippvorrichtung wird dazu umgelegt. Der Entleerungsbügel kann in der Sicherung eingehängt werden, (Detail A) mit dieser Sicherung ist ein unbeabsichtigtes Entleeren des Containers ausgeschlossen. Zum Kippen des Containers wird dieser auf dem LKW abgestellt. Durch entlasten des Krangehänges kippt der Bügel nach hinten und arretiert sich selbständig in den Schlaufen des Containers (Detail B). Beim Anheben des Kranseils wird der Container entleert.



Praktisch und sicher:  
Container ist einfach vom Gabelstapler aus zu entriegeln!



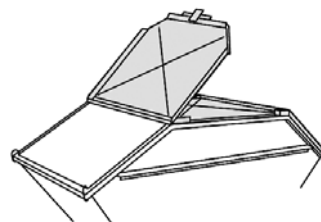
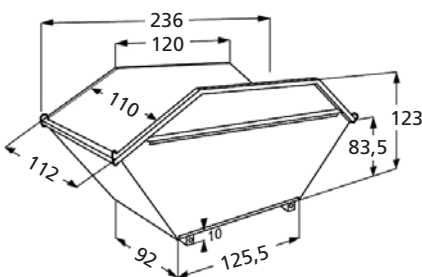
Rutschsicherung:  
Durch Anschlag-nocken kein Verrutschen der gestapelten Container!

# ALTRAD BAUMANN Allzweck-Container „Maxi“



- Mit dem Allzweck-Container-Maxi wird aus Lagerung und Transport ein System, denn Beides gehört zusammen und ist gleich wichtig.
- Durch die konische Form mit den einschiebbaren Füßen wird eine platzsparende Lagerung und Transport der Container ermöglicht. Dies wird durch einfaches Ineinanderstapeln der Container erreicht.
- Nutzlast (3,0 t) und Fassungsvermögen (1,7 m<sup>3</sup>).
- Die Abmessungen (max. Außenmaße von ca. 2,36 m x 1,12 m) sind transport- bzw. LKW-gerecht, egal ob quer oder längs geladen wird.
- Die 3,0 t Nutzlast erlauben eine komplette Befüllung mit Auffüllkies.

**Mehr Sicherheit beim Stapeln durch ausziehbaren Standfuss. Kein Kantholz mehr notwendig.**



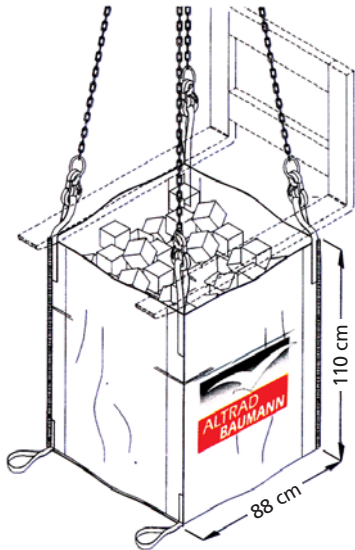
**Allzweck-Container-Maxi**  
verzinkt  
Art.-Nr. 55 80 70

**Deckel für Allzweck-Container-Maxi**  
verzinkt  
Art.-Nr. 55 80 80



# ALTRAD Baumann Multi-PAC

## Die Tragetasche für hohe Ansprüche



Leichter Transport mit 4er-Gehänge (Mindeststranglänge 80 cm) oder Stapler

Durch die geringe Abmessung des **Multi-PACS** findet er überall dort Anwendung, wo für Container nicht ausreichend Platz vorhanden ist.

Durch die hohe Tragfähigkeit von 1,25 to. kommt der **Multi-PAC** zum Einsatz für Transportgut aller Art z.B.

- Pflastersteine
- Bauschutt
- Holzabfälle
- Werkzeuge
- Abfalltrennung auf Baustelle und Bauhof
- sonstige Baumaterialien

#### Vorteile:

- geringes Gewicht
- oben verschließbar (siehe Detail)
- geringe Transportmaße
- leichter Transport durch 4 Hebegurte
- Transportlaschen auch für Stapler geeignet
- hohe Tragfähigkeit von 1250 kg
- Fassungsvermögen: ca. 930 Liter
- leichte Entsorgung, da recycelbar

#### Multi-PAC

Gewicht 2 kg, nach DIN EN 1898

Art.-Nr. 55 80 70



ALTRAD Baumann GmbH | Ritter-Heinrich-Strasse 6-12 | D 88471 Laupheim

Tel.: +49 (0) 73 92/70 98-0 | Fax: +49 (0) 73 92/70 98-555

Internet: [www.altradbaumann.de](http://www.altradbaumann.de) | Mail: [info@altradbaumann.de](mailto:info@altradbaumann.de)

Internet: [www.altradbaumann.at](http://www.altradbaumann.at) | Mail: [info@altradbaumann.at](mailto:info@altradbaumann.at)

Internet: [www.altradbaumann.ch](http://www.altradbaumann.ch) | Mail: [info@altradbaumann.ch](mailto:info@altradbaumann.ch)

Die Baustellenaufnahmen zeigen nicht notwendigerweise die vollständige Baustelle oder Sicherheitsituation. Aus sicherheitstechnischer Sicht sind diese Darstellungen nicht als Beispiel gedacht. Änderungen in Technik, Ausstattung und Preis vorbehalten. Nachdruck oder Fotokopien sind auch auszugsweise untersagt. © ALTRAD Baumann